

## Bebrai žiemą



Rado sušalusį bebrą ant Neries kranto. (grynas.delfi.lt nuotr.)

Vilniuje žmonės pastebėjo sušalusį gyvūnelį ant Neries kranto. Jo kailis buvo apaugęs dideliais ledo gabalais. Iškvietė ugniagesius. Jie stačiais Neries šlaitais užnešė gyvūnelį ir išvežė į Gyvūnų globos namus Kaune. Tas gyvūnelis buvo bebras.



Ugniagesiai gelbsti bebrą Vilniuje. (grynas.delfi.lt nuotr.)

“Bebras atšilo, yra sveikas, gyvas ir piktas”, - vėliau aiškino Gyvūnų globos darbuotoja. Bebras buvo piktas nes norėjo grįžti namo.

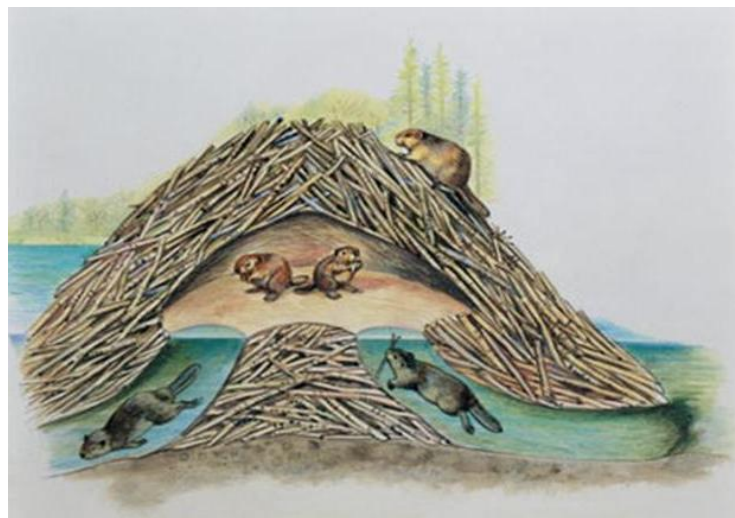
Gyvūnų globos darbuotoja paaiškino, kad gal nereikėjo bebro gelbėti. Bebrai labai gerai moka išgyventi šaltą žiemą. Rudenį ant savo kūno jie užsiaugina riebalinį

sluoksnį. Be to turi storą kailį. Jie pasistato buveines prie vandens. Ten įsirengia maisto sandėlius.



Bebras neša maistą į savo maisto sandėlių. (delfi.lt nuotr.)

Aš maniau, kad bebrai minta žuvim, kad žiemą po ledu žuvauja. Sužinojau, kad tai netiesa. Jie minta vien tik medžių ir krūmų žieve, šakomis, žoliniais augalais. Žiemai kaupia maisto atsargas, todėl gali maitintis po ledu.



Bebrų buveinė su dviem angom. (sduvos-medziotojai.lt paveiksl.)

Vandens telkiniu krantuose kasa urvus su keletu angu. Įėjimo angos į urvus visada būna vandenyje. Urvų gale - jų gyvenamoji vieta. Virš jos sukrautas stogelis iš šakų.

Jei bebro gelbėtojai būtų išgręžę skylę lede ir jį paleidę, bebras būtų nuplaukęs į savo buveinę. Vietoj to, gelbėtojai sugaišo daug laiko kelionėje iš Vilniaus į Kauną. O bebras Kaune turėjo pabūti svetimoje aplinkoje. Nenuostabu, kad buvo piktas.

Ar tau buvo įdomu skaityti apie bebrus žiemą? Ką dar norėtum sužinoti?

**Žodynėlis.**

**ugniagesys:** kas gesina gaisrą, gaisrininkas; *firefighter*

**status:** tiesiai ar beveik tiesiai kylantis aukštyn; *steep*

**šlaitas:** atkalnė, kalno šonas; *hillside, riverside slope, sloping bank*

**globa:** priežiūra ir rūpinimasis; *shelter*

**bebras:** graužikų būrio brangiakailis žvėrelis; *beaver*

**buveinė:** gyvenamoji vieta; *habitat*

**sandėlis:** kur kas kraunama, laikoma; *storeroom*

**žievė:** paviršinis augalo stiebo ar šaknies sluoksnis; to sluoksnio nuluptas gabalas; *bark*

**kaupiti:** rinkti; *to gather, to store*

**vandens telkinys:** susikaupęs vanduo, pvz., upė, ežeras, kūdra ir pan.; *body of water*

**anga:** atviras tarpas, skylė, įėjimas; *opening, entrance*