

# Drugeliai

Drugių yra dvi grupės: naktiniai ir dieniniai. Dieniniai drugiai paprastai nutūpę sparnelius stačiai suglaudžia, o naktiniai juos nuleidžia prie šonų.

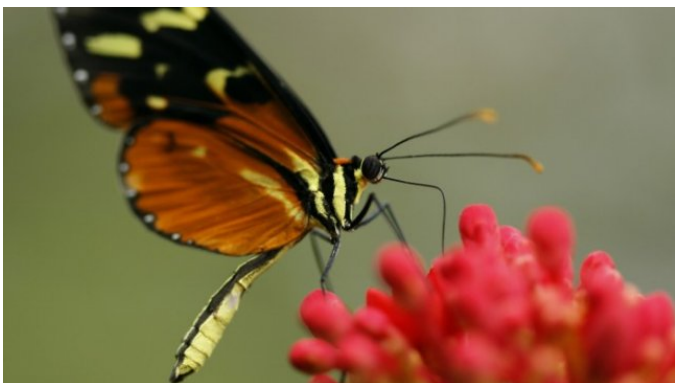


Naktiniai drugeliai nuleidžia sparnus prie šonų. (grynas.delfi.lt nuotr.)



Dieniniai drugiai nutūpę sparnelius suglaudžia stačiai. (efoto.lt nuotr.)

Antras skirtumas: naktinių drugių antenos yra apžėlusios plaukeliais, o dieninių drugių antenos turi buoželes ant galūnių.



Dieniniai drugiai turi buoželes ant antenų. (lrt.lt nuotr.)



Naktinių drugių antenos apaugusios plaukeliais. (natura2000info.lt nuotr.)

Trečias skirtumas: dieninius drugius traukia ryškių spalvų gėlės. Naktinius drugius traukia gėlės, kurios labai kvepia.



Gausiausia drugių rūšis Lietuvoje yra dilgėlinukai. (delfi.lt nuotr.)



Rečiausia drugių rūšis Lietuvoje yra šėriai. (naturephoto-cz.com nuotr.)

Ar dabar galėsi atskirti naktinius nuo dieninių drugių?  
Ar tau buvo įdomu apie tai skaityti?

**Žodynėlis.**

**buožė:** sustorėjimas, burbuolė, išsipūtimas ant galo; *knob*