

# Suskaičiavo šikšnosparnius



Kūdrinis pelėausis. (naturephoto.lt nuotr.)

[Kūdrinis pelėausis](#) yra įrašytas į [Lietuvos raudonąją knygą](#). Tai saugoma šikšnosparnių rūšis.

Kasmet Neries regioninio parko specialistai skaičiuoja [žiemojančius](#) šikšnosparnius. Jiems rūpi nustatyti, ar jų skaičius nemažėja.

Kūdrinis pelėausis žiemoja giliuose ir drėgnuose požemiuose, kur oro temperatūra nėra per žema. Žiėmodami jie kybo ant sienų arba slepiasi plyšiuose. Viena svarbi jų žiėmojimo vieta yra [Aukštųjų Panerių geležinkelio tunelis](#).



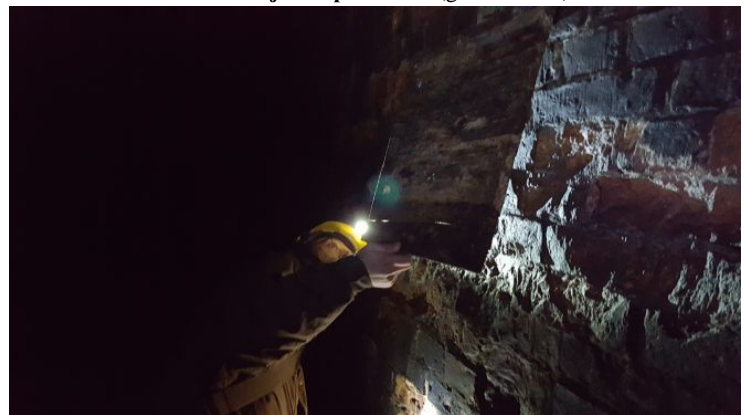
Aukštųjų Panerių geležinkelio tunelis. (siksnosparniai.lt)

Šią žiėmą Aukštųjų Panerių geležinkelio tunelyje Šikšnosparnių apsaugos Lietuvoje draugija suskaičiavo net 1555 šikšnosparnius, tarp jų ir 1038 kūdrinius pelėausius. Tai pats didžiausias šikšnosparnių skaičius nuo stebėjimų pradžios 2000 metais.

Mokslininkai yra atsargūs, kad neprižadintų miegančių žvėrelių. Prižadinti jie turėtų ieškoti maisto – vabalų, tačiau visi vabalėliai žiėmą miega. Todėl iš miego pažadinti šikšnosparniai negalėtų išlikti gyvi.



Žiėmojantis pelėausis. (glis.lt nuotr.)



Skaičiuoja šikšnosparnius tunelyje. (glis.lt nuotr.)



Skaičiuoja šikšnosparnius tunelyje. (siksnosparniai.lt nuotr.)

Ar tau buvo įdomu skaityti apie šikšnosparnius?

**Žodynėlis.**

**kūdrinis pelėausis:** maždaug 2 colių ilgumo šikšnosparnis; *pond bat*

**Lietuvos raudonoji knyga:** Valstybės dokumentas, kurio pagrindu Lietuvoje organizuojama retų bei nykstančių augalų, grybų ir gyvūnų rūšių apsauga; *Lithuania's Red Book of Endangered Species*

**žiemoti:** praleisti žiemą miegant, nejudant; *to hibernate*

**Aukštieji Paneriai:** pietrytinė Vilniaus miesto dalis

**geležinkelio tunelis:** vienas iš dviejų geležinkelio tunelių Lietuvoje. Iškastas po kalvomis Panerių miške, Vilniuje. Panerių tunelis buvo pradėtas statyti 1859 m. Jis buvo vienas pirmųjų tunelių Europoje. Tunelis buvo uždarytas 1960 m. Nuo 2009 m. Aukštųjų Panerių geležinkelio tunelis yra valstybės saugomas zoologinis gamtos paveldo objektas, šikšnosparnių žiemojimo vieta.